



# Ничего лишнего

# Недвижимость

# Владимира

№ 26 (41) от 16 сентября 2013 года

# 33

регион

ГАЗЕТА ОБЪЯВЛЕНИЙ  
С ЦЕНАМИ

18+



**«СТЭП»**  
ТАНЦЕВАЛЬНО-СПОРТИВНЫЙ КЛУБ

**Филиал танцевально-спортивного клуба «СТЭП»**

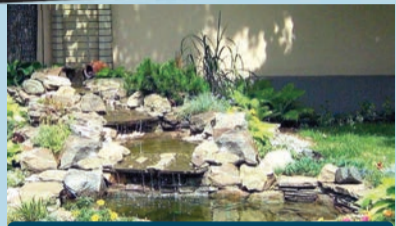
объявляет набор детей в возрасте от 4х до 8ми лет, а также взрослых в возрасте от 16 лет и старше для занятий спортивными балльными танцами.

Набор будет проходить с **1 по 20 сентября** по адресу:

г.Владимир, ул.Батурина, 28 (завод Электроприбор, центральная проходная), 4 этаж, актовый зал.

телефоны для справок:

**8(4922) 47-81-40**  
**8(906) 563-93-47**  
**8(960) 729-89-52**



статья номера

## Как выбрать проектировщика ландшафта

Грамотный дизайн ландшафта - залог привлекательного вида вашего участка. Если вы решили устроить возле дома сад, вы можете либо сделать это самостоятельно, либо обратиться к профессионалам. Если вы планируете создание большого сада со сложной планировкой, искусственными водоемами и установкой малых архитектурных форм, то собственными силами здесь не обойтись - работы отнимут огромное количество времени и усилий.

Реклама



## интересное в номере

Как выбрать проектировщика ландшафта	Стр. 2
Как посадить многолетние растения	Стр. 2
Рубрикатор объявлений	Стр. 3
Инструкция для пользователей	Стр. 16
Гранитная брусчатка - дорога сквозь века	Стр. 18
Ремонт детской комнаты	Стр. 18
3D-панели: новый взгляд на оформление интерьера	Стр. 19
Сканворд	Стр. 20
Гороскоп	Стр. 20
Погода	Стр. 20

**15 лет** на рынке недвижимости



Сердечное участие в решении Ваших жилищных проблем



агентство недвижимости

г.Владимир, ул.Девическая, д.11, офис 7  
тел. 8(4922) 32-71-72, 8(4922) 32-69-26  
8(904) 255-64-03, email: lik-r33@yandex.ru

Реклама

**МАТЕРИНСКИЙ КАПИТАЛ**  
на покупку жилья

**НАЛИЧНЫМИ**  
в день сделки



Мы помогли уже сотням владимирских семей

**462-463**

Компания «ЦИАН33» • адрес: г.Владимир, ул. Чехова 1, оф. 25 • www.cian33.ru

**РЕКЛАМА В ИНТЕРНЕТЕ**

- создание сайтов
- поисковое продвижение
- контекстные кампании

\*обеспечиваем реальные звонки и продажи  
**8(4922) 533-122**  
**8(910) 098-79-30**  
**www.1raskrutka.ru**

Тариф «Проба» до 10 тыс. руб. с реальными звонками

## КОМФОРТНЫЙ ФИТНЕС



- Бассейн с современной системой очистки воды
- Тренажерный зал, оснащенный тренажерами ведущих фирм
- Групповые программы мирового уровня
- Персональный тренинг с сертифицированными инструкторами
- Занятия для детей от 14 месяцев в детском клубе, плавание для детей от 3х месяцев в бассейне
- Возможность посещения клубов World Class в других городах и за границей, возможность участия во внутри- и межклубных соревнованиях и мероприятиях сети фитнес-клубов World Class
- И многое другое

Реклама

**ВЛАДИМИР**  
ул. Батурина, 30

**World Class**  
СЕТЬ ФИТНЕС-КЛУБОВ №1

**44 99 44**  
www.worldclass-vladimir.ru

32-51-92  
ICQ: 246-778-539

ул. Девическая, д.11  
3 этаж  
E-mail: wind\_travels@mail.ru

Реклама

**ЕЖЕНЕДЕЛЬНОЕ ИЗДАНИЕ**  
**(4922) 60-21-68**



# КАК ВЫБРАТЬ ПРОЕКТИРОВЩИКА ЛАНДШАФТА

*Грамотный дизайн ландшафта - залог привлекательного вида вашего участка. Если вы решили устроить возле дома сад, вы можете либо сделать это самостоятельно, либо обратиться к профессионалам. Если вы планируете создание большого сада со сложной планировкой, искусственными водоемами и установкой малых архитектурных форм, то собственными силами здесь не обойтись - работы отнимут огромное количество времени и усилий. Кроме того, при устройстве сада вам обязательно понадобятся специализированные знания из разных областей - агрономии, геологии и пр. Если вы все же решили доверить устройство сада профессионалам, важно не ошибиться в выборе проектировщика ландшафта.*



## Выбор проектировщика

Выбор проектировщика и подрядчика для создания сада - задача не из легких. Как и на любом другом рынке, здесь много подводных камней. Чтобы не попасть в руки халтурщикам, получить в итоге сад своей мечты и заплатить за это адекватную сумму, внимательно изучите аспекты деятельности организации. Кстати, при поиске дизайнеров ландшафта, часто путают понятия «создание ландшафта» и «озеленение и облагораживание». Вам подойдет только первый вариант.

**Искать компании, занимающиеся ландшафтным дизайном, можно несколькими способами:**

- **В интернете.** Но учтите, что высокий рейтинг сайта компании в поисковиках отнюдь не может гарантировать вам качества работы: зачастую хорошие фирмы не концентрируют усилия на рекламе - у них и так достаточно заказов благодаря рекомендациям бывших клиентов.

- **В газетах объявлений.** Этот способ может помочь вам только с контактами потенциальных исполнителей. За информацией о деятельности этих фирм вам все равно придется обращаться в интернет или к знакомым.

- **На выставках.** Хороший способ для выбора проектировщика - все представленные на выставке компании собраны в одном помещении, демонстрируют образцы своих работ. Кроме того, здесь вы можете познакомиться с потенциальными проектировщиками своего сада лично.

- **Через ландшафтные ассоциации.** Самый верный и быстрый способ найти нужную вам организацию. В некоторых городах Украины существуют гильдии ландшафтных предпринимателей, а также ландшафтные клубы - их адреса можно найти в интернете. Такие объединения создаются профессионалами

для обмена опытом, а также для борьбы с дилетантами и халтурщиками, и объединяют исключительно проверенные фирмы, в профессионализме которых сомнений быть не может. В гильдии или клубе вам не только порекомендуют компанию, но и помогут выбрать оптимального исполнителя исходя из вашего видения сада, требований по срокам и бюджета.

- **Через знакомых.** Этот вариант наиболее приемлем в том случае, если ваши знакомые сами пользовались услугами рекомендуемой организации.

- **Если ваш участок находится в коттеджном поселке,** то наверняка его администрация предложит вам либо свою службу, либо дружественную фирму для проведения работ. Прежде чем соглашаться на такое предложение, учтите два момента. Во-первых, очень часто такие фирмы не прикладывают супервысоких усилий для создания действительно хорошего, продуманного сада. Во-вторых, вы рискуете получить участок - копию соседних, поэтому пройдитесь по усадьбам поселка и посмотрите работы предложенной вам фирмы. Заодно и с соседями познакомитесь.

**Составив список фирм, занимающихся ландшафтным проектированием и дизайном, проведите небольшое исследование по таким пунктам:**

- Как зарекомендовали себя данные компании на рынке? Задать этот вопрос можно на форумах в интернете, но учтите: хвалебные оды могут петь сами работники этих компаний под видом бывших клиентов.

- Есть ли у фирмы полный штат необходимых специалистов (архитектор, агроном, гидравлик, электрик, геолог, дендролог), или же компания прибегает к услугам других фирм? Если штат организации не укомплектован собственными специалистами, не исключено, что вам придется оплачивать дополнительно привлечение

профессионалов со стороны, или же сроки выполнения работ не будут соблюдаться (специалист со стороны может быть занят другим проектом и ваш для него будет не первоочередной). Получить эту информацию можно непосредственно у работников фирмы, позвонив, или заглянув «в гости».

- **Подходит ли вам стиль,** в котором работает фирма. Этот вопрос уместен на более позднем этапе поиска, когда кандидатов для создания вашего сада осталось несколько. Возможен вариант, что организация работает на отлично, но в своем индивидуальном ключе. И не факт, что он совпадет с вашим видением сада. Чтобы избежать такой ситуации, проведите собеседование с вашим потенциальным проектировщиком, попросите его показать свои проекты и фотографии садов, поинтересуйтесь его видением сада.

- **Устраивает ли вас перечень выполняемых фирмой услуг?** Если компания занимается только проектированием, вам придется дополнительно озаботиться поиском подрядчика. В таком случае не исключено возникновение конфликтов с подрядчиком - известны случаи, когда подрядчики грешат на проектировщиков в случае невыполнимости или сложности при выполнении предусмотренных проектом работ. Если же проектировщик и подрядчик работают в одной компании, они действуют более слаженно и такие проблемы вас не затронут.

- **Комфортно ли вам будет работать с данной фирмой.** Постарайтесь пообщаться с проектировщиком о садах, о его прошлых проектах и заказчиках. Поинтересуйтесь, были ли у него неудавшиеся проекты или разорванные контракты по причине непонимания с клиентом. И, немаловажно, чтобы проектировщик был симпатичен вам как человек, ведь вам придется общаться и решать спорные вопросы

разного уровня сложности в дальнейшем.

Вполне возможно, что работы по проектированию и исполнению будут выполнять разные организации. В таком случае подрядчика вам может посоветовать проектировщик. Но в идеале, если работа проектировщика вас устроит, лучше заключить с ним договор об авторском надзоре - он хорошо знает проект и у него больше шансов не допустить ошибок. Но учтите, что на этапе знакомства и заключения договора о разработке проекта, лучше не связывать себя обещаниями о дальнейшем сотрудничестве. Лучше действовать поэтапно: сначала договор о проектировании, после - о надзоре.

## Этапы создания сада

Итак, лед тронулся - проектировщик выбран, договор заключен. Здесь начинается работа по проектированию сада. Она проводится в несколько этапов, каждый из которых потребует вашего внимания и контроля.

**Работы с фирмой - проектировщиком ландшафта состоят из двух этапов:**

1. анализ территории;
2. разработка проекта.

## Анализ территории

Анализ территории позволит понять, как рационально использовать имеющуюся территорию и расположить элементы ландшафта согласно вашим предпочтениям и геологическим особенностям участка. Детальный анализ состоит из нескольких видов работ, но выполняется, как правило, лишь те, в которых есть необходимость.

**Виды работ, которые выполняются в рамках анализа территории:**

- **Планиметрическая или геодезическая съемка территории** - это ситуационный план, на котором отмечаются границы участка, особенности

рельефа местности, существующие жилые и хозяйственные постройки. Планиметрическая съемка применяется при простой планировке участка небольших размеров с относительно ровным рельефом. Геодезическая съемка территории необходима при наличии сложного рельефа с большим перепадом по высоте, большой площади территории или сложной ее конфигурации, а также при планировании системы дренажей.

- **Фотосъемка участка** - позволяет зафиксировать основные видовые точки участка. Используется при компьютерном моделировании будущего сада.

- **Лесопатологическое исследование** - описание существующих на территории зеленых насаждений, их санитарного состояния и размера. Проводится в том случае, если вы планируете оставить существующие на участке деревья и «вписать» их в будущий ландшафт. На основании этого исследования формируется комплекс мер по защите от повреждений и уходу за существующими деревьями.

- **Анализ почвы** - нужен для определения пригодности земли для выбранных под посадку растений. Производят тестирование почвы на кислотность, определение плодородности, минерального и механического состава (легкие, тяжелые, песчаные, суглинистые). Если необходимо, характеристики почвы на участке можно изменить, чтобы посадить нужные растения. Некоторые данные об особенностях почвы можно посмотреть в техзаключении о проведении геолого-изыскательских работ, которые проводились перед началом строительства дома.

- **Анализ воды** - обычно проводится при наличии на местности естественных водоемов. Необходим для определения наличия вредных веществ, которые могут плохо повлиять на растения. Проводится в лаборатории.

Окончание на 7-й стр.



# 3D-ПАНЕЛИ: НОВЫЙ ВЗГЛЯД НА ОФОРМЛЕНИЕ ИНТЕРЬЕРА

*Избавиться от заурядного и унылого оформления помещения с успехом позволяют стеновые 3D-панели, которые сегодня используются в различных интерьерах. Это уникальное дизайнерское решение может придать любому помещению необычайно нарядный и стильный вид.*

Следует отметить, что определение «стеновые» не совсем точное. Трехмерный отделочный материал способен не только заменить скучные стандартные обои, но и украсить лицевые стенки корпусной мебели или потолка.

## Особенности стеновых 3D-панелей

Стеновые панели - по-настоящему универсальный продукт. Их можно использовать для оформления жилых домов и офисов, ресторанов и торговых центров, ночных клубов и выставочных залов. Такой материал подходит и для отделки помещений с высоким уровнем влажности: ванных комнат, бассейнов, кухонь. Монтаж трехмерных панелей и уход за ними требует минимума усилий.



На первый взгляд 3D-панели мало чем отличаются от своих стандартных аналогов. Они тоже окрашиваются в однотонные цвета, могут имитировать натуральные материалы.

Уникальность изделия проявляется уже во время его монтажа: у вас есть возможность создавать нестандартный авторский декор, комбинируя разные оттенки и визуальные эффекты. Интересно, что в зависимости от ракурса рассмотрения одна и та же стеновая панель будет выглядеть по-разному. Это возможно благодаря уникальным голографическим свойствам материала.

## 3D-панели: стадии создания

Работа над современными трехмерными панелями проводится в несколько этапов.

**1.** Разработка дизайна. На начальной стадии художники продумывают особенности рельефа будущих панелей. Эскиз выполняется с учетом пожеланий владельца помещения и последних модных тенденций. Это позволяет создавать одновременно оригинальные и актуальные изделия. После разработки и утверждения рисунка начинается непосредственно создание продукта.



**2.** Воплощение эскиза в жизнь. За этот этап изготовления отвечают операторы станков с ЧПУ. Обработка МДФ панели происходит в соответствии со специальными, индивидуально разработанными программами. Поверхность шлифуется вручную.

**3.** Отделка. На этом этапе трехмерная панель обретает окончательный внешний вид. Материал отделки подбирается в зависимости от особенностей конкретного интерьера.

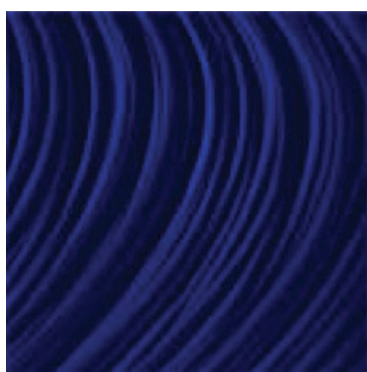
## 3D-панели: монтаж, уход, функциональность

Монтаж 3D-панелей не требует много времени и сил. Единственное - для такой работы необходимы аккуратность и сноровка. Крепление изделия происходит с помощью жидких гвоздей или монтажной планки. При этом старое покрытие не нуждается ни в очистке, ни в выравнивании, ни в шпаклевке.

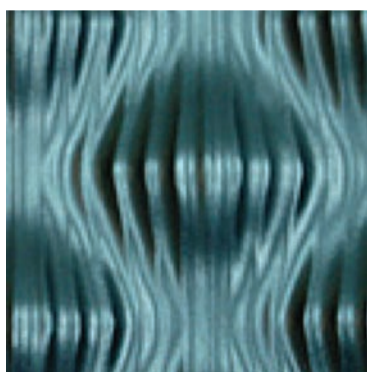
Если стеновая панель крепится на деревянный каркас, создается дополнительное межпанельное пространство. Оно подходит для размещения проводов или кабелей. Помимо вертикального и горизонтального, возможно и крепление изделия по диагонали.



Популярность трехмерного отделочного материала объясняется не только простотой его монтажа, но и уникальными эксплуатационными характеристиками. Так, стеновым 3D-панелям не страшны ни механические повреждения, ни загрязнение. Изделие не тускнеет и не выгорает даже



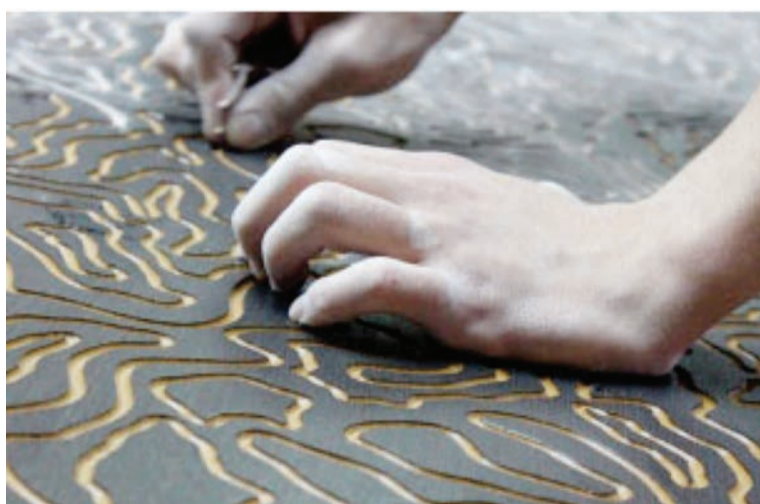
через несколько лет после установки. Материал отличается влагостойкостью, что позволяет вывести любое пятно во время влажной уборки. Для устранения серьезных загрязнений можно использовать органические растворители.



Изделие также обладает теплоизоляционными и шумопоглощающими свойствами. Они усиливаются при грамотном планировании межпанельного пространства.

## Преимущества оформления помещения с помощью 3D-панелей

Модные тенденции последних лет подразумевают



полный переход от массовости к индивидуализму. Поэтому оригинальные авторские 3D-панели - идеальное решение для создания яркого, современного интерьера.

Для отделки 3D-панелей используется целый спектр материалов:

- глянцевые или матовые покрытия;
- поливинилхлоридная пленка;
- позолота или перламутр;
- шпон из экзотических пород древесины или металлическая пудра;

• итальянские эмали или компенсационное покрытие.

Такое разнообразие фактур и вариантов дизайна делает уместным применение стеновых панелей практически в любом интерьере. Так, фактура металлик органично впишется в помещения в стиле модерн или хай-тек. А вот шпонированные панели - дань сдержанной классике.

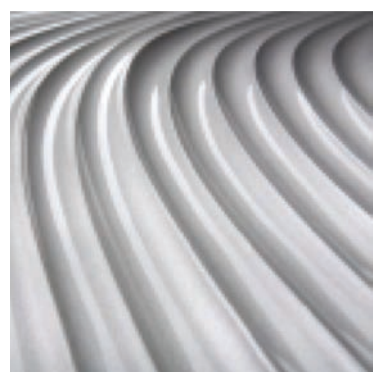


Трехмерный отделочный материал идеально подходит для зонирования и зрительного увеличения пространства. Обратите внимание на стеновые панели с голограммным рисунком или глянцевым эффектом, если вы желаете визуально расширить границы комнаты.

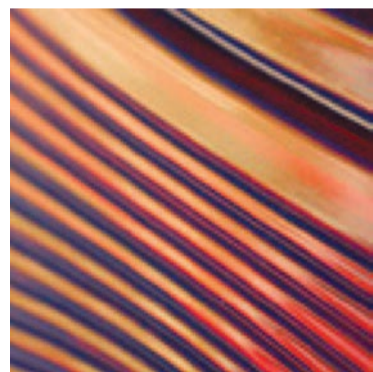
Имитация натурального камня или ценных пород дерева сделает интерьер вашего дома солидным и респектабельным. Матовые и перламутровые изделия, в свою очередь, привнесут в помещение атмосферу мягкости и уюта.

## 3D-панели: последние тенденции

Стеновые 3D-панели выбирают не только опытные дизайнеры, но и владельцы квартир, предпочитающие



нетривиальные интерьеры общепринятому стандарту. Спрос на изделие постоянно растет, определяя и расширение предложения. Изготовлением уникального отделочного материала сегодня занимаются многие отечественные и иностранные предприятия. А это значит, что у потребителей есть возможность выбрать декоративные панели на любой вкус и кошелек!



С каждым годом появляются новые варианты оформления 3D-панелей: это могут быть и затейливые художественные рисунки, и воссоздание домотканого материала, и даже инкрустация полудрагоценными камнями. Большинство современных трехмерных изделий производится с помощью инновационного высокоточного оборудования. Безупречные продукты нередко создаются и вручную.

Применение такого материала в отделке помещения - возможность сделать ярким и живым даже самый скучный интерьер. Вам больше не нужно выбирать между красотой и функциональностью - производителям 3D-панелей удивительным образом удается это совмещать!

Статья предоставлена  
LETO - дизайнерские  
межкомнатные двери. ■







СКАНВОРД

Scrabble board grid with words and clues in Russian. Includes words like 'Лекарственная лавка', 'Солдатский металл', 'Песни с красными окладными ремнями'.



ПОГОДА

Weather forecast table for September 16-22, 2013. Columns: Характеристика, Температура, Давление, Ветер, Влажность. Rows: Понедельник, Вторник, Среда, Четверг, Пятница, Суббота, Воскресенье.

ГОРОСКОП НА НЕДЕЛЮ С 16 ПО 22 СЕНТЯБРЯ 2013 ГОДА

ОВЕН. Прислушайтесь к своему внутреннему голосу: возможно, ваше подсознание пытается сообщить вам о том, что постоянно ускользает от вашего взгляда. Пособудьте этому процессу, проведя некоторое время в медитации и релаксации.

РАК. Если в ваши планы входит переход на новое место работы, не принимайте на этой неделе окончательных решений, иначе вы потеряете то, что имеете, а лучшего так и не найдете.

ВЕСЫ. В вашей жизни начинается подъем. Ожидаются новые знакомства, в том числе и романтические. Используйте свои творческие способности, чтобы найти новые идеи и направления деятельности.

КОЗЕРОГ. Энергия Вселенной поддержит ваши планы по перемене образа жизни. Сделайте сознательный выбор, чтобы избавиться от ненужных вещей и прекратить общение с людьми, приносящими хаос в вашу размеренную жизнь.